

GAPDH兔单克隆抗体

GAPDH Rabbit Monoclonal Antibody (Recombinant)

本产品冰袋运输；-20℃保存12个月。

货号规格

货号	规格
LF211	100 μL
LF211S	20 μL

产品简介

本抗体为重组兔单克隆抗体。GAPDH(甘油醛-3-磷酸脱氢酶)是参与糖酵解的一种关键酶,由4个36 kDa的亚基组成。除参与糖酵解外,有证据表明哺乳动物细胞中的GAPDH参与了多种胞内生化过程,包括膜融合(membrane fusion)、微管成束(microtubule bundling)、磷酸转移酶(phosphotransferase)激活、核内RNA出核、DNA复制与DNA修复等。GAPDH蛋白几乎在所有组织中都高水平表达,本抗体为重组兔单克隆抗体。GAPDH(甘油醛-3-磷酸脱氢酶)是参与糖酵解的一种关键酶,由4个常用于Western Blot检测中校正系统的内参。

克隆号 29Q12D64

缓冲液 10 mM PBS(pH 7.4), 50% glycerol

防腐剂 0.02% sodium azide

应用种属 人、大鼠、小鼠、猴、狗、鸡、仓鼠、兔、猪、绵羊、昆虫、酵母

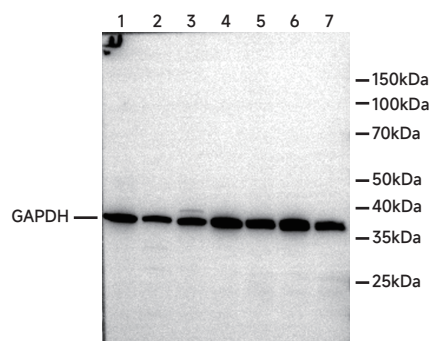
应用范围 Western Blot(WB)、Immunohistochemistry(IHC)、Immunocytochemistry (ICC)/Immunofluorescence(IF)、Immunoprecipitation(IP)、Flow Cytometry(FC)

推荐浓度 (最佳浓度需根据具体情况调试)

WB: 1:5,000~1:50,000; IHC: 1:100~1:500; ICC/IF 1:100~1:250; IP 1:50; FC 1:50。

注意事项

1. 为了获得实验最佳效果,请根据实验调整最佳工作稀释度;
2. 为了您的安全和健康,请穿实验服并戴一次性手套操作;
3. 本产品仅限科研使用。



Western Blot - GAPDH Rabbit Monoclonal antibody (Cat#LF211)

Lane 1 : HeLa (Human cervix adenocarcinoma epithelial cell) whole cell lysates
 Lane 2 : A549 (Human non-small cell lung cancer epithelial cell) whole cell lysates
 Lane 3 : HCT116 (Human colorectal carcinoma epithelial cell) whole cell lysates
 Lane 4 : T24 (Human bladder cancer epithelial cell) whole cell lysates
 Lane 5 : HepG2 (Human hepatocellular carcinoma epithelial cell) whole cell lysates
 Lane 6 : MCF7 (Human breast adenocarcinoma epithelial cell) whole cell lysates
 Lane 7 : SW620 (Human colorectal carcinoma epithelial cell) whole cell lysates
 Lysates/proteins at 10 μg per lane.
 Predicted band size: 36 kDa
 Observed band size: 36 kDa